

Podchod Ostrava

Hodnoty uvedené v tomto výpisu jsou výsledkem přesných výpočtů, založených na přesném rozmístění svítidel a pevných vztazích mezi nimi navzájem a řešeným prostorem. V praxi se mohou hodnoty odlišovat z důvodů tolerance svítidel, rozmístění svítidel a prvků místnosti, odrazných vlastností a napájecí sítě.

V případě jakékoli změny v řešeném prostoru mající vliv na rozložení intenzity osvětlení a další světelně-technické parametry, je třeba provést nový výpočet osvětlení respektující tyto změny.

Projekt osvětlení zpracován na základě podkladů ze dne 14.8.2019.

Kontaktní osoba:

Datum: 15.11.2019
Zpracovatel: Ing.Jiří Novák



Zpracovatel Ing. Jiří Novák
Telefon +420 605 926 999
Fax +420 326 375 510
e-mail novak@vyrtych.cz

Obsah

Podchod Ostrava

Titulní strana projektu	1
Obsah	2
VYRTYCH a.s. STAFORD-LED-3500-4K Antivandal LED luminaire	
Datový list svítidla	3
VYRTYCH a.s. RAMBO-II-LED-5000-4K	
Datový list svítidla	4
Podchod	
Shrnutí	5
Schodiště	
Prvky místnosti (situační plán)	6
Plochy místnosti	
Schodiště 1	
Isolinie (E)	7
Podesta 1	
Isolinie (E)	8
Schodiště 2	
Isolinie (E)	9
Podesta 2	
Isolinie (E)	10

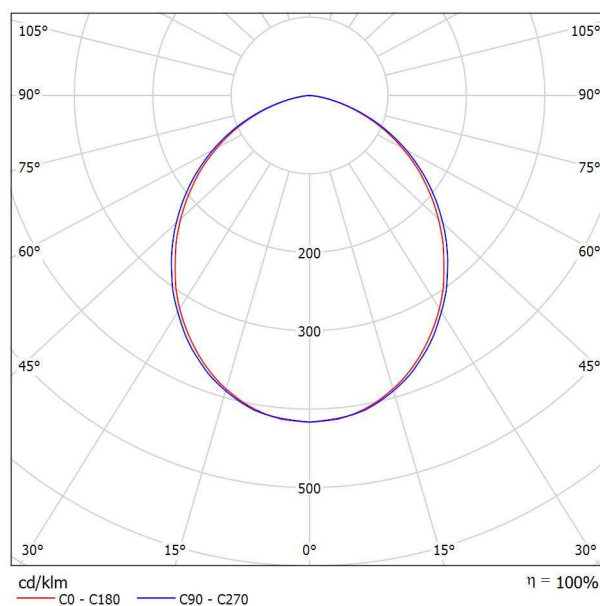


Zpracovatel Ing. Jiří Novák
Telefon +420 605 926 999
Fax +420 326 375 510
e-mail novak@vyrtych.cz

VYRTYCH a.s. STAFORD-LED-3500-4K Antivandal LED luminaire / Datový list svítidla

Výstup světla 1:

Obrázek svítidla najdete v našem katalogu svítidel.



Klasifikace svítidel dle CIE: 100
Kód CIE Flux Code: 53 84 98 100 100

Výstup světla 1:

Vyhodnocení oslnění dle UGR												
p Strop	70	70	50	50	30	70	70	50	50	30		
p Stěny	50	30	50	30	30	50	30	50	30	30		
p Podlaha	20	20	20	20	20	20	20	20	20	20		
Velikost místnosti		Směr pohledu napříč k ose lampy					Podélný směr pohledu k ose lampy					
X	Y											
2H	2H	20.0	21.3	20.3	21.5	21.7	20.1	21.3	20.4	21.5	21.8	
	3H	21.2	22.3	21.5	22.6	22.9	21.3	22.4	21.6	22.6	22.9	
	4H	21.6	22.6	21.9	22.9	23.2	21.6	22.7	22.0	23.0	23.3	
	6H	21.8	22.7	22.1	23.0	23.3	21.8	22.8	22.2	23.1	23.4	
	8H	21.8	22.7	22.1	23.0	23.3	21.9	22.8	22.2	23.1	23.4	
4H	12H	21.8	22.7	22.1	23.0	23.3	21.9	22.7	22.2	23.1	23.4	
	2H	20.6	21.6	20.9	21.9	22.2	20.6	21.7	21.0	22.0	22.2	
	3H	21.9	22.8	22.3	23.2	23.5	21.9	22.8	22.3	23.2	23.5	
	4H	22.4	23.2	22.8	23.5	23.9	22.4	23.2	22.8	23.5	23.9	
	6H	22.7	23.3	23.1	23.7	24.1	22.7	23.3	23.1	23.7	24.1	
8H	8H	22.7	23.3	23.1	23.7	24.1	22.7	23.3	23.1	23.7	24.1	
	12H	22.7	23.3	23.2	23.7	24.1	22.7	23.3	23.2	23.7	24.1	
	4H	22.6	23.2	23.0	23.6	24.0	22.6	23.2	23.0	23.6	24.0	
	6H	22.9	23.4	23.4	23.8	24.3	22.9	23.4	23.3	23.8	24.3	
	8H	23.0	23.4	23.5	23.9	24.3	23.0	23.4	23.4	23.8	24.3	
12H	12H	23.0	23.4	23.5	23.8	24.3	23.0	23.4	23.5	23.8	24.3	
	4H	22.6	23.1	23.0	23.5	24.0	22.6	23.1	23.0	23.5	24.0	
	6H	22.9	23.3	23.4	23.8	24.3	22.9	23.3	23.4	23.8	24.2	
	8H	23.0	23.4	23.5	23.8	24.3	23.0	23.3	23.5	23.8	24.3	
Variace polohy pozorovatele pro vzdálenosti svítidel S												
S = 1.0H		+0.2 / -0.2					+0.2 / -0.2					
S = 1.5H		+0.3 / -0.6					+0.3 / -0.5					
S = 2.0H		+0.6 / -1.1					+0.7 / -1.1					
Standardní tabulka		BK04					BK04					
Korekturní sčítanec		5.5					5.5					
Korigované oslňovací indexy, vztaženy na 2555lm Celkový světelný tok												

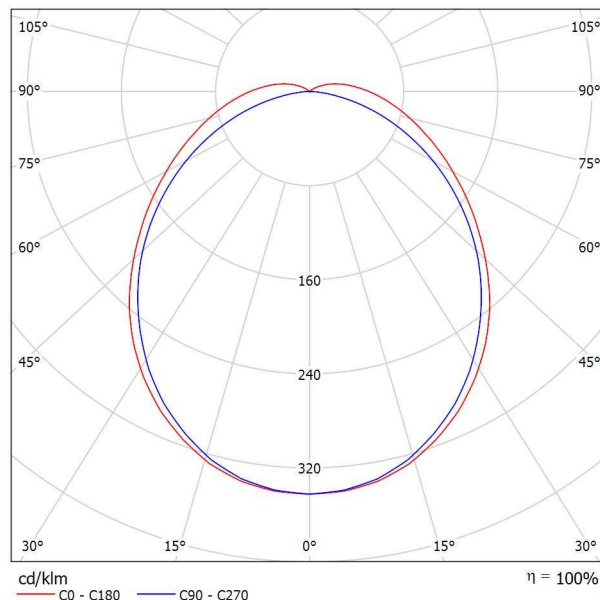


Zpracovatel Ing. Jiří Novák
Telefon +420 605 926 999
Fax +420 326 375 510
e-mail novak@vyrtych.cz

VYRTYCH a.s. RAMBO-II-LED-5000-4K / Datový list svítidla

Výstup světla 1:

Obrázek svítidla najdete v našem katalogu svítidel.



Klasifikace svítidel dle CIE: 95
Kód CIE Flux Code: 46 76 92 95 100

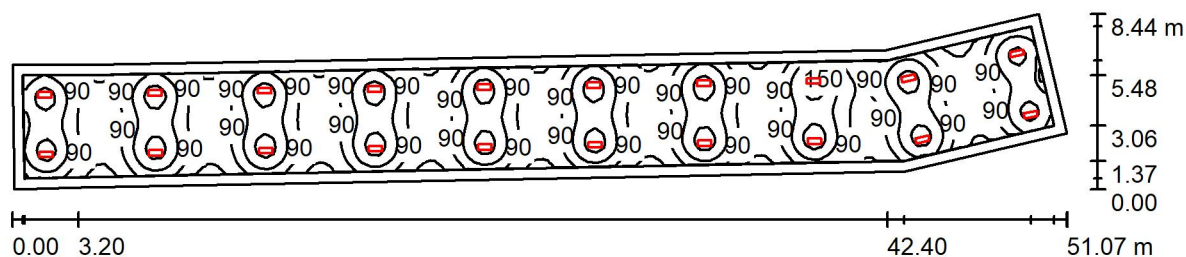
Výstup světla 1:

Vyhodnocení oslnění dle UGR											
ρ Strop	70	70	50	50	30	70	70	50	50	30	
ρ Stěny	50	30	50	30	30	50	30	50	30	30	
ρ Podlaha	20	20	20	20	20	20	20	20	20	20	
Velikost místnosti X Y	Směr pohledu napříč k ose lampy					Podélný směr pohledu k ose lampy					
2H	2H	19.3	20.6	19.7	20.9	21.2	18.7	20.0	19.0	20.3	20.6
	3H	21.3	22.4	21.6	22.8	23.1	20.0	21.2	20.4	21.5	21.9
	4H	22.3	23.4	22.7	23.8	24.1	20.5	21.7	21.0	22.0	22.4
	6H	23.4	24.4	23.8	24.8	25.2	20.9	21.9	21.3	22.3	22.7
	8H	24.0	25.0	24.5	25.4	25.8	21.0	22.0	21.4	22.4	22.8
	12H	24.7	25.7	25.2	26.1	26.5	21.0	21.9	21.4	22.4	22.8
4H	2H	20.0	21.1	20.4	21.4	21.8	19.4	20.6	19.9	20.9	21.3
	3H	22.1	23.1	22.6	23.5	23.9	21.1	22.0	21.5	22.4	22.8
	4H	23.4	24.2	23.8	24.6	25.1	21.7	22.6	22.2	23.0	23.5
	6H	24.7	25.4	25.2	25.9	26.4	22.2	23.0	22.7	23.5	23.9
	8H	25.4	26.1	25.9	26.6	27.1	22.4	23.1	22.9	23.6	24.1
	12H	26.3	26.9	26.8	27.4	27.9	22.5	23.1	23.0	23.6	24.1
8H	4H	23.7	24.4	24.2	24.9	25.4	22.4	23.1	22.9	23.5	24.1
	6H	25.3	25.9	25.9	26.4	27.0	23.2	23.7	23.7	24.2	24.8
	8H	26.3	26.8	26.8	27.3	27.9	23.5	24.0	24.0	24.5	25.1
	12H	27.3	27.8	27.9	28.3	28.9	23.7	24.1	24.3	24.7	25.3
12H	4H	23.8	24.4	24.3	24.9	25.4	22.5	23.2	23.1	23.7	24.2
	6H	25.5	26.0	26.0	26.5	27.1	23.5	24.0	24.0	24.5	25.1
	8H	26.5	26.9	27.1	27.5	28.1	23.9	24.4	24.5	24.9	25.5
	12H	26.5	26.9	27.1	27.5	28.1	23.9	24.4	24.5	24.9	25.5
Variace polohy pozorovatele pro vzdálenosti svítidel S											
S = 1.0H	+0.1 / -0.1					+0.1 / -0.1					
S = 1.5H	+0.3 / -0.3					+0.2 / -0.3					
S = 2.0H	+0.3 / -0.5					+0.3 / -0.6					
Standardní tabulka	BK10					BK14					
Korekturní sčítanec	10.2					7.2					
Korigované oslňovací indície, vztažené na 3015lm Celkový světelný tok											



Zpracovatel Ing. Jiří Novák
 Telefon +420 605 926 999
 Fax +420 326 375 510
 e-mail novak@vyrtych.cz

Podchod / Shrnutí



Výška místnosti: 2.480 m, Montážní výška: 2.480 m, Činitel údržby: 0.70

Hodnoty v Lux, Měřítko 1:366

Plocha	ρ [%]	E_m [lx]	E_{min} [lx]	E_{max} [lx]	E_{min} / E_m
Uživatelská úroveň	/	104	50	167	0.481
Podlaha	20	98	44	165	0.446
Strop	40	17	13	22	0.754
Stěny (10)	30	47	12	119	/

Uživatelská úroveň:

Výška: 0.010 m
 Rastr: 128 x 128 Body
 Okrajová zóna: 0.500 m

Kusovník svítidel

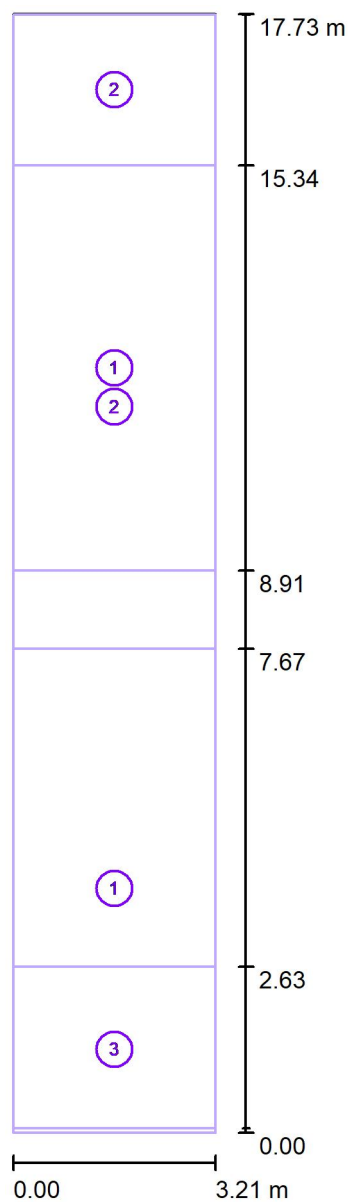
Č.	ks	Označení (Opravný faktor)	Φ (Svítilno) [lm]	Φ (Zdroje:) [lm]	P [W]
1	20	VYRTYCH a.s. STAFORD-LED-3500-4K Antivandal LED luminaire (1.000)	2555	2555	24.0
Celkem:			51102	51100	480.0

Specifický příkon: $1.61 \text{ W/m}^2 = 1.55 \text{ W/m}^2/100 \text{ lx}$ (Základní plocha: 297.87 m^2)



Zpracovatel Ing. Jiří Novák
Telefon +420 605 926 999
Fax +420 326 375 510
e-mail novak@vyrtych.cz

Schodiště / Prvky místnosti (situační plán)



Měřítko 1 : 120

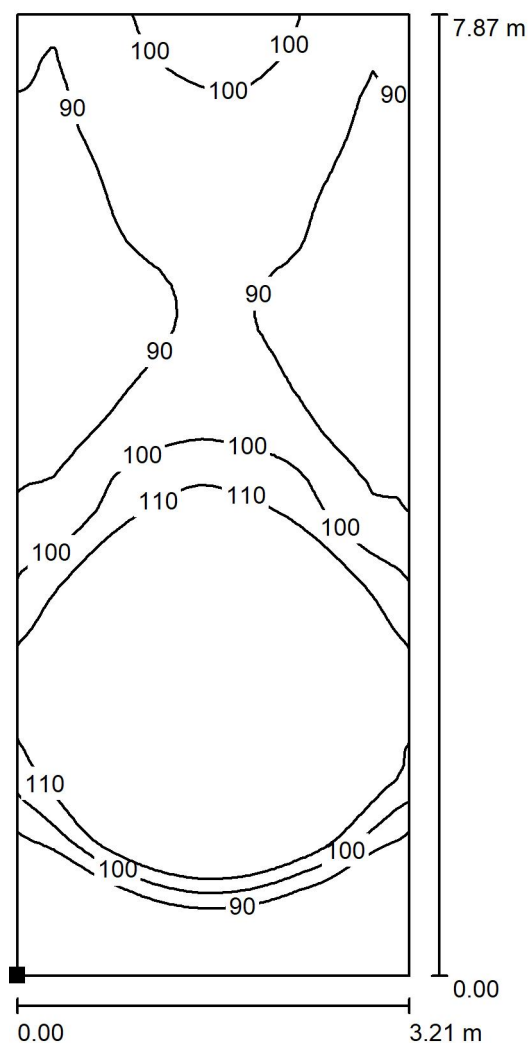
Kusovník prvků v místnosti

Č.	ks	Označení
1	2	Rampa
2	2	Stupeň
3	1	Průvlak

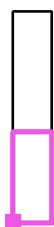


Zpracovatel Ing. Jiří Novák
 Telefon +420 605 926 999
 Fax +420 326 375 510
 e-mail novak@vyrtych.cz

Schodiště / Schodiště 1 / Isolinie (E)



Poloha plochy v místnosti:
 Označený bod:
 (0.000 m, 0.066 m, 0.000 m)



Hodnoty v Lux, Měřítko 1 : 62

Rastr: 64 x 32 Body

E_m [lx]
107

E_{min} [lx]
44

E_{max} [lx]
209

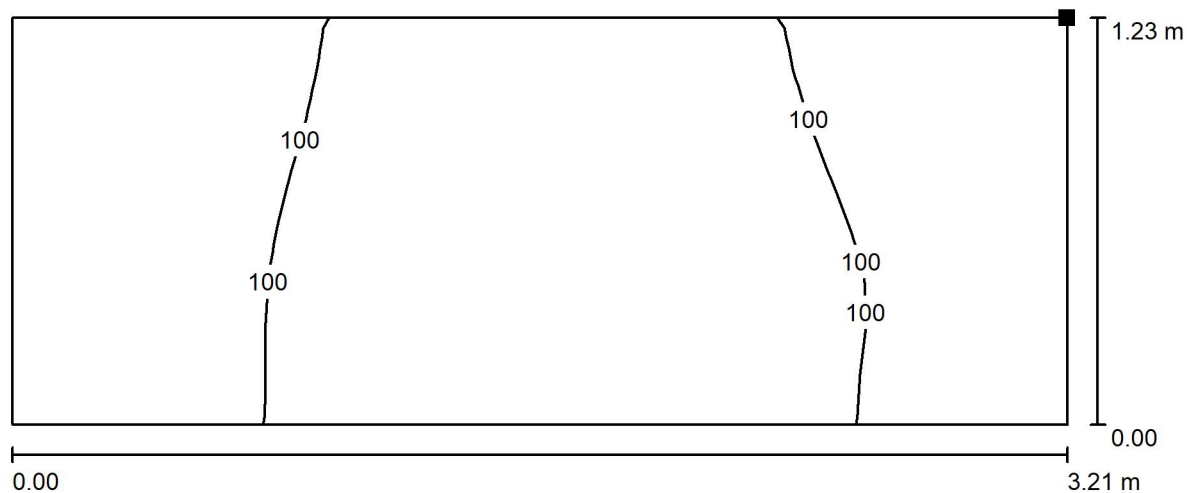
E_{min} / E_m
0.414

E_{min} / E_{max}
0.212



Zpracovatel Ing. Jiří Novák
 Telefon +420 605 926 999
 Fax +420 326 375 510
 e-mail novak@vyrtych.cz

Schodiště / Podesta 1 / Isolinie (E)



Hodnoty v Lux, Měřítko 1 : 23

Poloha plochy v místnosti:
 Označený bod:
 (3.210 m, 8.906 m, 2.010 m)



Rastr: 16 x 8 Body

E_m [lx]
101

E_{min} [lx]
94

E_{max} [lx]
106

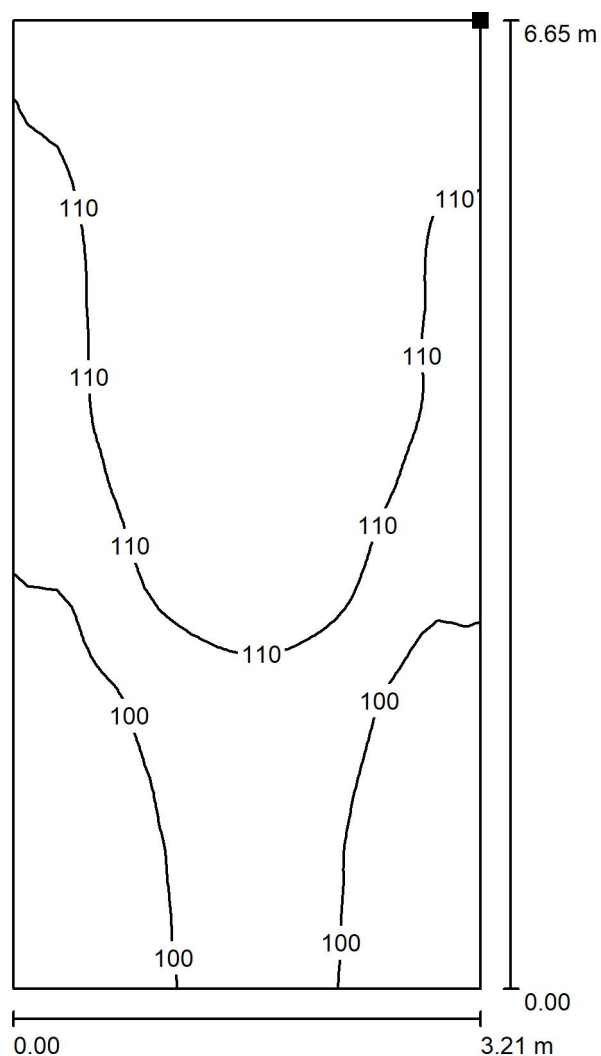
E_{min} / E_m
0.932

E_{min} / E_{max}
0.882

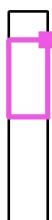


Zpracovatel Ing. Jiří Novák
 Telefon +420 605 926 999
 Fax +420 326 375 510
 e-mail novak@vyrtych.cz

Schodiště / Schodiště 2 / Isolinie (E)



Poloha plochy v místnosti:
 Označený bod:
 (3.210 m, 15.335 m, 3.710 m)



Hodnoty v Lux, Měřítko 1 : 52

Rastr: 32 x 64 Body

E_m [lx]
111

E_{min} [lx]
90

E_{max} [lx]
153

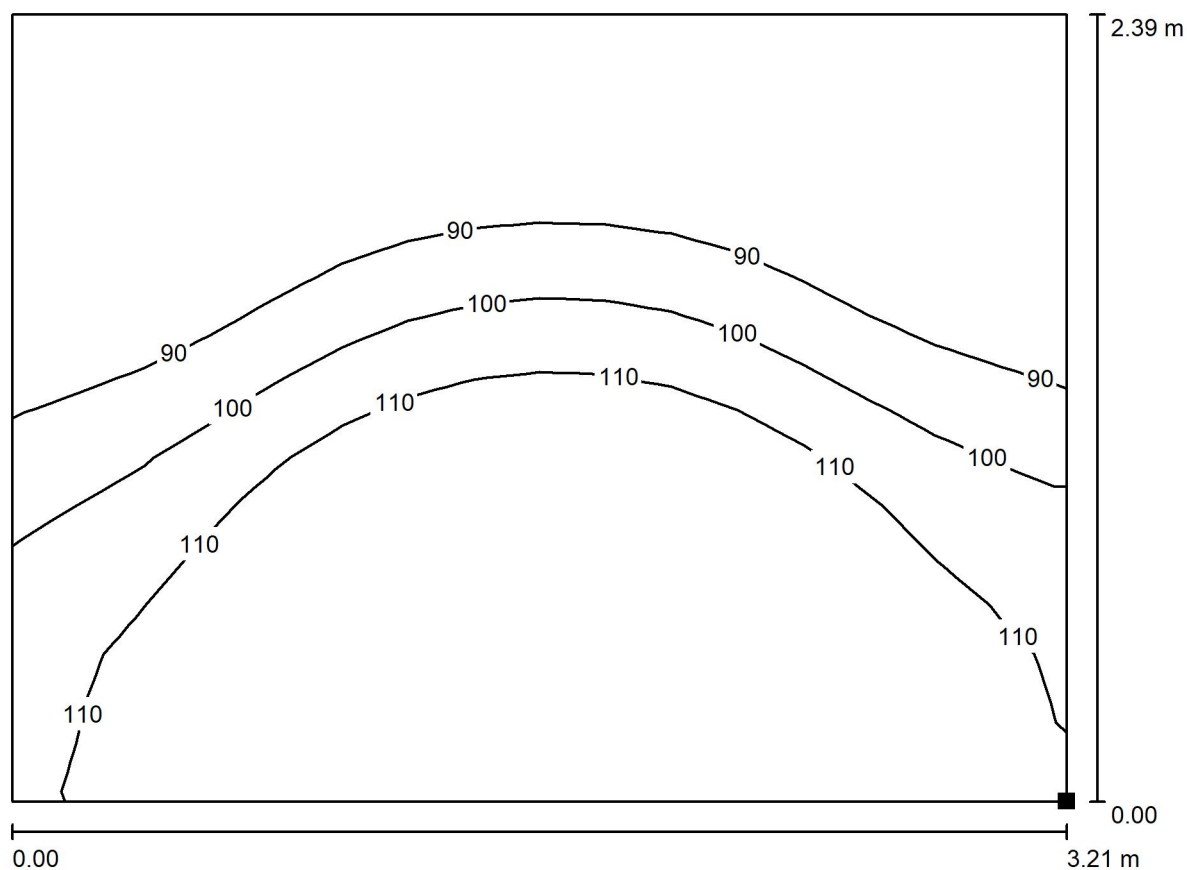
E_{min} / E_m
0.807

E_{min} / E_{max}
0.585



Zpracovatel Ing. Jiří Novák
 Telefon +420 605 926 999
 Fax +420 326 375 510
 e-mail novak@vyrtych.cz

Schodiště / Podesta 2 / Isolinie (E)



Hodnoty v Lux, Měřítko 1 : 23

Poloha plochy v místnosti:
 Označený bod:
 (3.210 m, 15.335 m, 3.710 m)



Rastr: 16 x 16 Body

E_m [lx]
 102

E_{min} [lx]
 63

E_{max} [lx]
 150

E_{min} / E_m
 0.618

E_{min} / E_{max}
 0.423